

25 mai 2024

Maison du bâtiment

23 bld Lacombe

81000 ALBI

de 9h30 à 17h00

Journée scientifique

de l'AFREFI-Céphéide et du Cercle
des thérapeutes familiaux psychanalytiques
du Grand Sud-Ouest

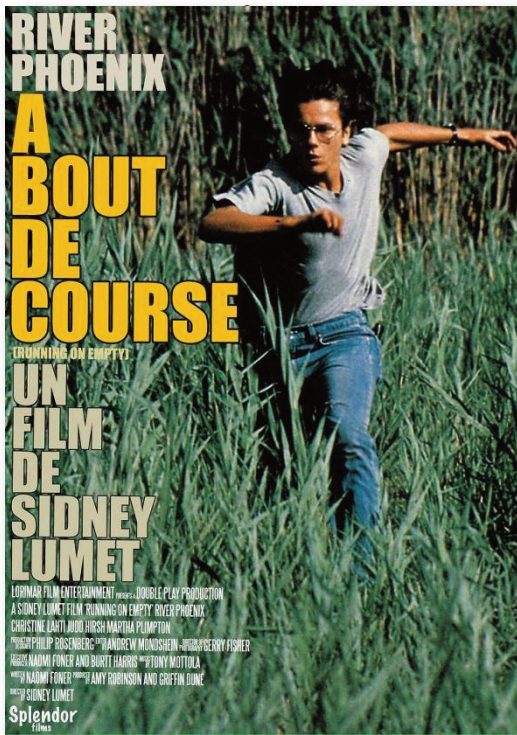


« L'enfant pris dans la violence familiale »

Argument

Cette journée scientifique s'appuiera sur les thèmes qui prédominent dans le film *À BOUT DE COURSE* (Sydney Lumet, 1968) pour développer notre réflexion.

Interviendront les membres du Cercle des thérapeutes du Grand Sud-Ouest et de l'Afrefi-Céphéide.



- Accueil : 9h30
- Début des interventions : 10h
- 12h30 : restauration possible à proximité

Interventions de 10h à 12h30 et de 14h à 17h

- *À bout de course* de Sydney Lumet dans le contexte culturel et historique de l'Amérique de 1968, Luc Cabassot
 - Survie de l'enveloppe familiale, Anne Loncan
 - Couple à bout de souffle, Françoise Mevel
 - Odysées familiales à travers les générations, Maryvonne Barraband
 - Crise dans les liens, renoncement et changement, Alain Lafage
 - Violence, amour et jeu, Lucien Chomy
 - Adolescence et transmission, Anne-Marie Guehria
 - Enigmes du Sphinx et loyauté, Gérard Mevel
-
- Discussions et conclusion

Inscription sur le site www.cephéide.fr / Onglet formation / Inscription journée scientifique.

Coût de la journée : 25 €. À régler sur place le 25 mai ou règlement à l'avance par chèque à l'adresse suivante :

Afrefi Céphéide, 116 rue u Roc - 81000 ALBI